



## RELATÓRIO FOTOGRÁFICO

Município:

NOVA PRATA DO IGUAÇU

Projeto:

PAVIMENTAÇÃO RUA BIANCATO

**ANEXO A ESSE QUESTIONÁRIO INSERIR VÍDEOS DO(S) TRECHO(S) A PAVIMENTAR.**



Foto 01 Estrada Biancato



Foto 02 Estrada Biancato

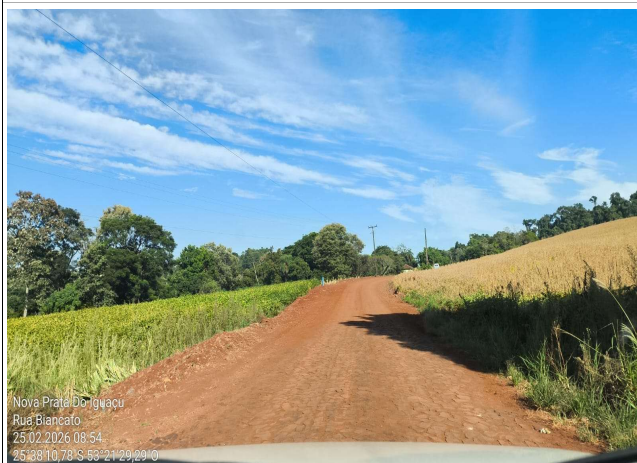


Foto 03 Estrada Biancato

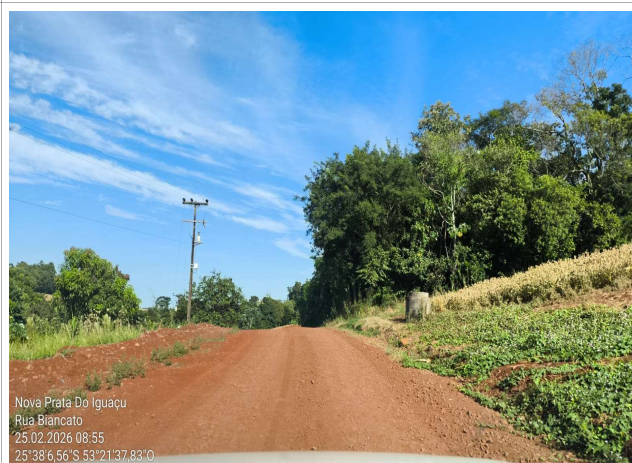
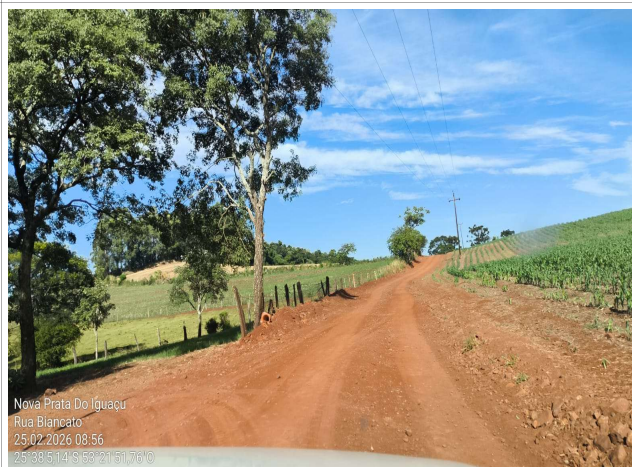
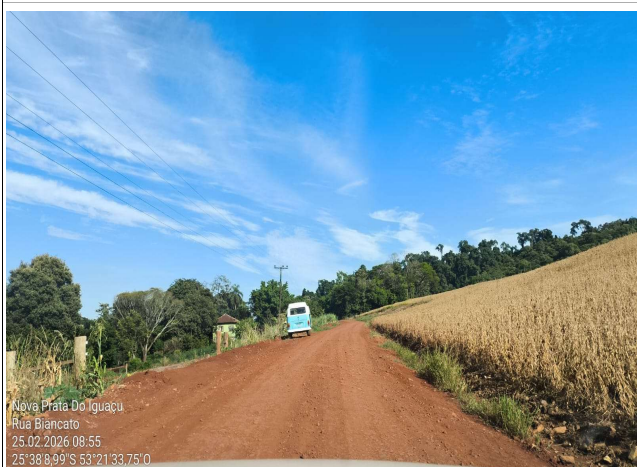


Foto 04 Estrada Biancato





## RELATÓRIO FOTOGRÁFICO

<b>Município:</b> NOVA PRATA DO IGUAÇU	<b>Projeto:</b> PAVIMENTAÇÃO RUA BIANCATO
<b>ANEXO A ESSE QUESTIONÁRIO INSERIR VÍDEOS DO(S) TRECHO(S) A PAVIMENTAR.</b>	
Foto 05 Estrada Biancato	Foto 06 Estrada Biancato
 <p>Nova Prata Do Iguaçu Rua Biancato 25.02.2026 08:56 25.385714°S 53.215776°O</p>	
Foto 07 Estrada Biancato	

**Cleuza Castro de Jesus**  
Engenheira Civil E Agrimensora  
CREA SC 45.442/D

**Gustavo Henrique Veronese Vieira**  
Engenheiro Civil  
CREA/CAU DO TÉCNICO.

